



Notiziario telematico della Federazione Provinciale di Alessandria

n. 7 – gennaio 2008

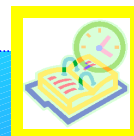
Ufficio Stampa CISL Alessandria: Via Tripoli 14, Alessandria - tel.0131/204711 - uffstampa.cislal@libero.it

NUOVE ASSUNZIONI PER I MEDICI

Dopo 4 mesi di trattativa è stato firmato l'accordo tra l'Assessore alla Tutela della Salute e Sanità della Regione Piemonte e le Organizzazioni Sindacali della Dirigenza Medica e Veterinaria, tra cui la CISL MEDICI, per il superamento delle posizioni lavorative precarie della dirigenza medica.

Si potrà quindi assumere anche nell'ASO e nell'ASL di Alessandria, dopo il confronto con le Organizzazioni Sindacali Aziendali, un certo numero di medici a tempo indeterminato secondo il protocollo concordato e quando sussistono certi parametri.

Nella fase transitoria le aziende prorogano i rapporti diversi dal rapporto di dipendenza a tempo indeterminato già in essere fino al completamento del processo di valorizzazione delle singole posizioni dirigenziali, purché rientranti nei parametri riconosciuti nell'accordo. ■



OBIETTIVO SICUREZZA

Il 29 febbraio alle ore 9, presso il cinema "Ambra" di Alessandria, è stata programmata un'iniziativa unitaria per sensibilizzare i lavoratori sul delicato tema della sicurezza. Cgil, Cisl e Uil provinciali ribadiscono la necessità di aumentare l'impegno verso la sicurezza nei luoghi di lavoro; a tale scopo saranno coinvolte le RLS e RSU della provincia e di tutti i settori, per assumere impegni straordinari nel rapporto con le aziende, nell'applicazione delle leggi, nella denuncia delle inadempienze, e nella responsabilizzazione dei lavoratori.



ATTESA PER IL RINNOVO DEL CONTRATTO

Il contratto per la Dirigenza Medica e Veterinaria è scaduto da 2 anni e la rivalutazione dell'indennità di esclusività è scaduta da 9 anni. Oltre a questi 2 obiettivi, la CISL MEDICI è impegnata su altri problemi che restano aperti: la sistemazione dei precari, le nuove norme concorsuali e l'ammodernamento di SSN.

A fine gennaio l'Aran dovrebbe convocare i Sindacati per iniziare le trattative per il rinnovo del contratto. ■

PRESTAZIONI PER CONTO DELL'INAIL

L'INAIL e le rappresentanze sindacali di categoria, tra cui la CISL MEDICI, hanno firmato un **accordo biennale** che regola le procedure dei medici delle Strutture Sanitarie Pubbliche (in genere del Pronto Soccorso) quando redigono le certificazioni di infortuni sul lavoro.

Tra le novità è presente il compenso per la redazione di ciascun certificato che è di EURO 27,50 aumentabile di ulteriori 5 EURO se i dati sono trattati per via informatica. Le Strutture Sanitarie ricevono per intero dall'INAIL i compensi stabiliti, mentre la ripartizione tra il Personale è regolata dall'Accordo Nazionale di Lavoro. ■

PREVIDENZA COMPLEMENTARE DEI MEDICI

Il 18 gennaio, presso l'Aran, è stato firmato l'**accordo** per l'adesione dei Dirigenti del Sistema Sanitario Nazionale al **fondo pensione complementare " Perseo "**, nel quale confluiscono anche i dipendenti del Comparto della sanità e degli Enti Locali del pubblico impiego.

A siglare l'intesa è stata la maggioranza dei sindacati dei dirigenti medici e veterinari e della dirigenza STPA - psicologi, biologi, sociologi, amministrativi - della sanità pubblica.

In particolar, per i medici, hanno firmato la Cisl Medici, l'Uil Medici, la Cgil Medici, l'Anao, la Fesmed e la Civemp. Non hanno firmato l'Umsped e la Cimo. L'Anpmo non è stata convocata ■

NUOVA ASL DI ALESSANDRIA

Al momento non ci sono notizie ufficiali sul piano sindacale. E' possibile che la Direzione Aziendale richieda alle segreterie provinciali sindacali dei nominativi di riferimento. Sarete aggiornati! ■

Cisl Medici

Notiziario telematico
della Federazione Cisl Medici Alessandria

Contatti:



Dott. Marco Pestarino - Segretario generale Cisl Medici

Alessandria:

pestarinomarco@asl20.piemonte.it

Paola Toriggia - Ufficio stampa Ust CISL Alessandria:

paola.toriggia@libero.it

SINDACATI PROVINCIALI MOBILITATI SU TASSE, PREZZI e TARIFFE

Il 22 gennaio, presso il cinema "Ambra" di Alessandria, si è svolto l'attivo provinciale di Cgil, Cisl e Uil. L'assemblea dei quadri e delegati, che ha visto la presenza della Segretaria nazionale Cgil **Marigia Maulucci**, ha impegnato tutte le strutture ad una campagna di assemblee sui luoghi di lavoro a sostegno della **piattaforma nazionale sul fisco** presentata a Milano il 24 novembre 2007 (www.cisl.it sezione "Archivio-In primo piano"), in difesa del reddito dei lavoratori e pensionati che stanno subendo una preoccupante caduta del proprio potere d'acquisto.

In particolare i Sindacati, a livello locale, intendono mobilitarsi:

- ◆ per il **contenimento della pressione fiscale, prezzi e tariffe**: di fronte al ritardo dei Sindaci nell'avviare il confronto di merito richiesto da Cgil, Cisl e Uil, l'assemblea ha ritenuto necessario promuovere nei confronti di Comuni e Regione iniziative di mobilitazione rese ancora più necessarie dalla crisi di Governo che si è appena aperta.
- ◆ per la **sanità**: il confronto con l'Asl e l'Azienda Ospedaliera deve rendere operative le scelte di indirizzo espresse nel Piano Sanitario regionale. Tra gli obiettivi:
 - potenziamento degli SPRESAL (Servizi di prevenzione e Sicurezza degli Ambienti di Lavoro)
 - individuazione di percorsi certi di continuità assistenziale e dimissioni protette
 - esame delle attuali liste di attesa ed un piano verificabile per il loro abbattimento
 - immediata attivazione di esperienze pilota di Gruppi di Cure Primarie
- ◆ per gli **anziani**: favorire la permanenza dell'anziano al proprio domicilio e potenziare i servizi di supporto
- ◆ per **appalti e esternalizzazioni**: necessità, da parte delle amministrazioni, di valutare attentamente le possibilità di forme di gestione associata o consortile.

I Sindacati auspicano dunque la costruzione di un reale sistema di relazioni tra le parti, di confronto e concertazione, affinché le eventuali decisioni assunte e gli accordi sottoscritti diventino effettivamente applicabili. ■

LINK

- www.cislmedici.cisl.it
- www.cislmedicipiemonte.it
- **CONTRATTI**
http://www.fps.cisl.it/contratt/sanita/dirmed/dirig_medica.htm (
- www.cisl.it
- www.alessandria.cisl.it



INAUGURATA LA SEDE PROVINCIALE CISL CON BONANNI

Nella mattinata di sabato 12 gennaio la Cisl di Alessandria ha inaugurato ufficialmente la sede provinciale alla presenza del segretario generale Cisl **RAFFAELE BONANNI**.

"Oggi è un momento di festa perché siamo riusciti a portare a termine l'obiettivo di dotare la Cisl provinciale di una sede degna dei nostri 56.400 iscritti, momento con cui vogliamo testimoniare fiducia e speranza per il futuro", le parole di **Giuseppe Scarsi**, segretario generale Cisl Alessandria, il quale ha aperto la cerimonia dopo la ricollocazione della lapide commemorativa dei partigiani fucilati nel cortile dello stesso edificio l'11 settembre 1944. L'Unione Sindacale Territoriale di Alessandria - seconda in Piemonte come numero di iscritti alle spalle di Torino - ha investito un milione e mezzo di euro per ristrutturare l'antico edificio situato nel centro cittadino, prima adibito a convento poi ad edificio scolastico e risalente addirittura al 1350.

"Grazie a questo progetto la Cisl di Alessandria ha riconsegnato alla città un vero e proprio valore aggiunto ed ha dimostrato di credere fortemente nell'idea di confederalità e solidarietà", ha sottolineato **Mario Scotti**, segretario generale Cisl Piemonte, dopo il saluto delle autorità presenti: **Francesco Castaldo**, Prefetto della Provincia di Alessandria, **Mons. Giuseppe Versaldi**, Vescovo della Diocesi di Alessandria, **Piercarlo Fabbio**, Sindaco di Alessandria, e **Paolo Filippi**, Presidente della Provincia. Presente anche il Questore della Provincia di Alessandria, **Mario Masini**.

Ha chiuso i lavori Raffaele Bonanni, ricordando la necessità di moltiplicare i luoghi di aggregazione e partecipazione ad oggi ridotti, *"per sconfinare coloro che vogliono privarci di ogni possibilità di decidere"* e *"per proiettare le persone in una condizione in cui possano sostenere meglio se stesse e le proprie famiglie con il lavoro"*. Ribadisce infine l'impegno della Cisl nella battaglia per la difesa di salari e pensioni, per la redistribuzione della ricchezza e la ristrutturazione del sistema contrattuale: *"Il salario è ridotto al lumicino, e per questo abbiamo chiesto subito maggiori detrazioni soprattutto per le famiglie con più figli ed inabili, oltre che l'abbattimento totale delle tasse sul secondo livello e l'abbassamento delle aliquote. Quello che ora ci aspettiamo è coerenza da parte del Governo"* ■





I SERVIZI DELLA CISL DI ALESSANDRIA

INAS

PATRONATO INAS: offre gratuitamente assistenza tecnica, medica e legale in caso di: controllo posizione assicurativa; pensioni settore pubblico e privato (invalidità, vecchiaia e superstiti, privilegiate e di anzianità); indennità di disoccupazione; assegni familiari; versamenti volontari; ricongiunzioni periodi contributivi; pratiche di invalidità civile; infortuni sul lavoro e malattie professionali. - Tel. 0131.254178

CAAF

SERVIZIO FISCALE: assistenza e consulenza fiscale, compilazione dichiarazioni 730/UNICO/RED/ISEE, compilazione deleghe IRPEF/CSSN, compilazione dichiarazioni e bollettini ICI, controllo cartelle esattoriali, servizi successioni e visure catastali.
Tel. 0131.204701

UFFICIO
VERTENZE

UFFICIO VERTENZE E LEGALE: verifiche buste paga e controlli su trattamenti fine rapporto; istituti contrattuali vari; differenze retributive; recupero crediti da lavoro; procedure fallimentari; contestazioni provvedimenti disciplinari e licenziamenti; procedure presso l'Ufficio Provinciale del Lavoro; Colf e badanti - Tel. 0131.204728

SAF

SERVIZI AMMINISTRATIVI: assistenza e consulenza contabile e fiscale ai lavoratori autonomi (artigiani-commercianti) con partita IVA; tenuta scritture contabili e redazione del bilancio; compilazione dichiarazioni Unico/IVA/IRAP/770; adempimenti vari presso l'ufficio delle entrate e la camera di commercio - Tel. 0131.204702

ANOLF

ASSISTENZA PRATICHE IMMIGRATI - Tel. 0131.204713

ADICONSUM

ASSOCIAZIONE CONSUMATORI: informazioni, consigli e assistenza per difendere gli interessi dei consumatori - Tel. 0131.253132

SICET

SINDACATO INQUILINI : informazioni e consulenza sulla regolamentazione legislativa per il diritto alla casa - Tel. 0131.204735

IAL

ENTE DI FORMAZIONE - Tel. 0131.253768

626

SPORTELLO SICUREZZA - Tel. 0131.204734

ALAI

LAVORATORI ATIPICI - Tel. 0131.204711

ANTEA

SERVIZIO VOLONTARIATO: Consulenza, informazioni e disbrigo pratiche. Servizio assistenza agli anziani soli o emarginati. - Tel. 0131.204703

LAVORO

SPORTELLO LAVORO: Orientamento al lavoro di giovani e adulti. Presentazione di candidature preselezionate sulla base profili richiesti. Collocamento privato autorizzato. Informazioni sulle assunzioni nelle aziende private, sui concorsi pubblici, sulle opportunità offerte dalla formazione professionale - Tel. 0131. 204734

TURISMO

ETSI E BERT UNITOUR

Viaggi turistici in Italia e all'estero, soggiorni per lavoratori, pensionati e giovani. Organizzazione congressi, convegni. Promozione iniziative culturali e sportive varie. Stipula convenzioni.

Tel. ETSI 0131.204711

Tel. BERT UNITOUR 0131.204723